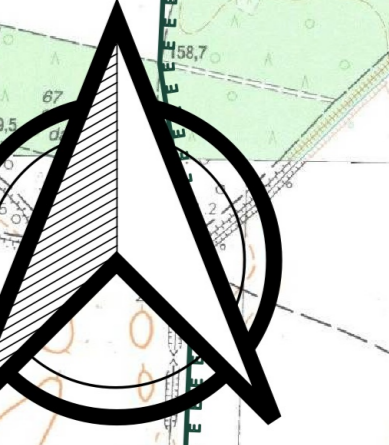


ZMIANA STUDIUM UWARUNKOWAŃ I KIERUNKÓW ZAGOSPODAROWANIA PRZESTRZENNEGO GMINY SKOROSZYCE

UWARUNKOWANIA ROZWOJU PRZESTRZENNEGO

SKALA 1:10 000



Załącznik Nr 2 do Uchwały Nr XLIX/408/2023 Rady Gminy Skoroszyce z dnia 1 grudnia 2023 r.

LEGENDA STUDIUM:

- OZNACZENIA FORMALNE:**
- GRANICA OPRACOWANIA - TOŻSAMĄ Z GRANICĄ GMINY SKOROSZYCE
 - GRANICE OBRĘBÓW GEODEZYJNYCH
 - GRANICE OBOWIĄZUJĄCYCH MIEJSKOWYCH PLANÓW ZAGOSPODAROWANIA PRZESTRZENNEGO
 - GRANICE TERENÓW ZAMKNIĘTYCH (kolejowych, wyznaczonych przez Ministra Infrastruktury i Rozwoju)

SPOSÓB ZAGOSPODAROWANIA LUB PRZEZNACZENIA TERENU o przeważającej funkcji:

- M - TERENY ZABUDOWY MIESZKANIOWEJ
- U - TERENY USŁUG
- UP - TERENY USŁUG PUBLICZNYCH
- UK - TERENY USŁUG KULTURY RELIGIJNEGO
- US - TERENY USŁUG SPORTU I REKREACJI
- AG - TERENY PRODUKCYJNE I AKTYWNOŚCI GOSPODARCEJ
- PG - TERENY EKSPLOATACJI SUROWCÓW NATURALNYCH
- ZP - TERENY ZIELENI PARKOWEJ I URZĄDZOŃ
- ZC - TERENY CMENTARZY
- ZD - TERENY OGRODÓW DZIAŁKOWYCH
- ZN - TERENY ZIELENI NIEURZĄDZONEJ I ROLNICZEJ
- RU - TERENY OBSŁUGI PRODUKCJI W GOSPODARSTWACH ROLNYCH, HODOWLAWYCH I OGRODNICZYCH
- R - TERENY ROLNE
- ZL - LASY
- KK - TERENY KOLEJOWE
- IT - TERENY INFRASTRUKTURY TECHNICZNEJ
- WS - TERENY WÓD POWIERZCHNIOWYCH ŚRÓDŁĄDOWYCH
- OB - TERENY Z DOPUSZCZENIEM LOKALIZACJI OZE - TURBIN WIATROWYCH, O MOCACH POWYŻEJ 100kW

ELEMENTY UKŁADU KOMUNIKACYJNEGO

- DROGA KRAJOWA
- DROGA WOJEWÓDZKA
- DROGI ZBIORCZE
- DROGI LOKALNE
- DROGI DOJAZDOWE
- INNE DROGI
- LINIA KOLEJOWA
- STACJE KOLEJOWE
- PRZYSTANKI AUTOBUSOWE
- WAŻNIEJSZE PARKINGI
- STACJE BENZYNOWE
- REZERWA TERENU POD OBYWODNIE MIEJSKOWOŚCI: STARY GRODKÓW ORAZ SIDZINA

ELEMENTY INFRASTRUKTURY TECHNICZNEJ

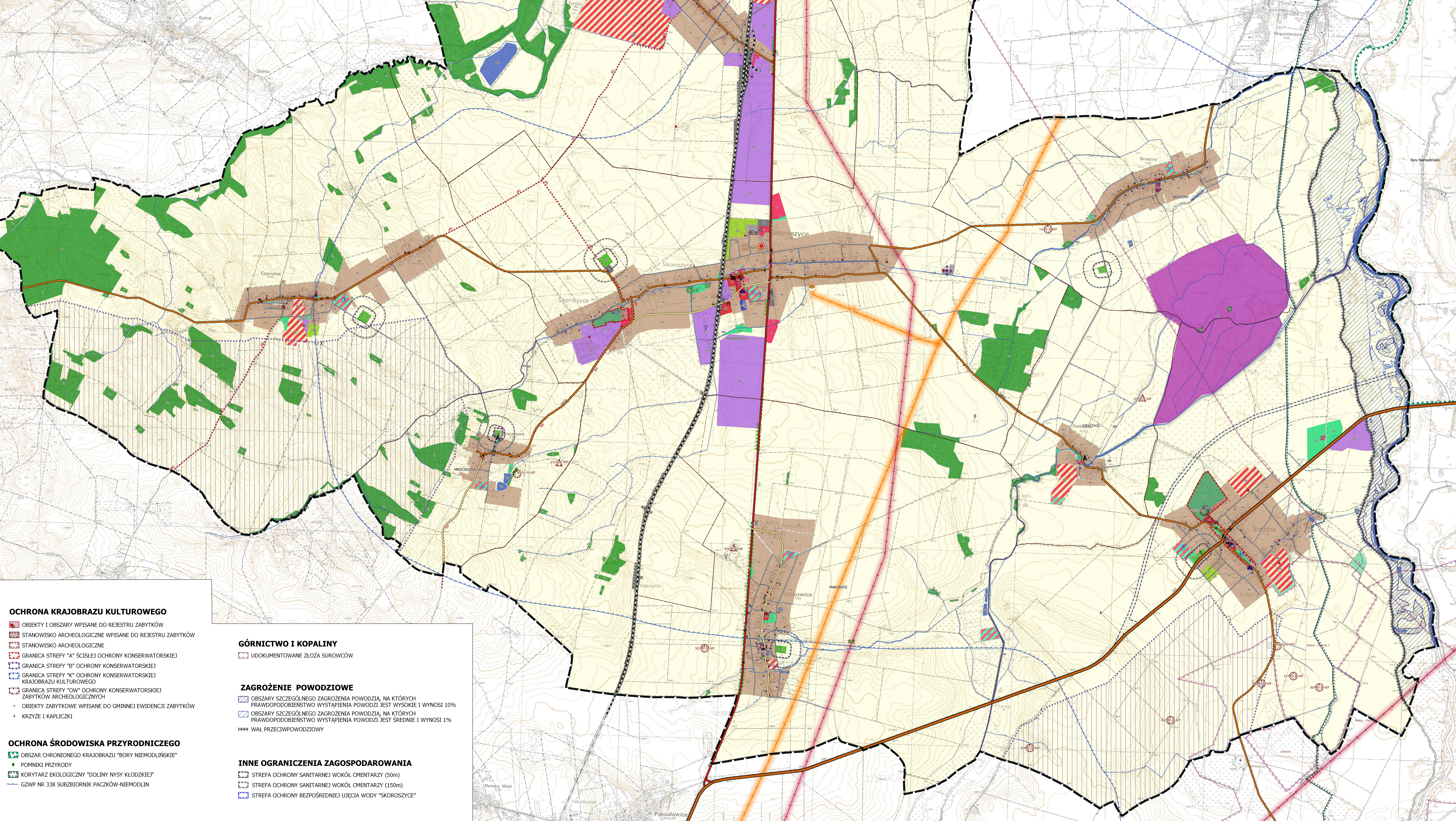
- GAZOCIĄG WYSOKIEGO CIŚNIENIA
- LINIA ELEKTROENERGETYCZNA WN
- STACJA REDUKCYJNA GAZU
- TRAFOSTACJE
- URZĘCIE WODY
- OCZYSZCZALNIA ŚCIEKÓW
- PSZOK
- WIEŻE TELEFONII KOMÓRKOWEJ

ELEMENTY ZAGOSPODAROWANIA GMINY

- URZĄD GMINY
- OBIEKTY OŚWIATY (szkoły, przedszkola)
- OBIEKTY SPORTOWE, BOISKA
- OBIEKTY KULTURY
- OŚRODKI ZDROWIA
- KOŚCIOŁY, KAPLICE
- STRAŻNICE OSP
- URZĄD POCCZTOWY

TRASY TURYSTYCZNE

- TRASY TURYSTYKI ROWEROWEJ



OCHRONA KRAJOBRAZU KULTUROWEGO

- OBIEKTY I OBSZARY WPISANE DO REJESTRU ZABYTKÓW
- STANOWISKO ARCHEOLOGICZNE WPISANE DO REJESTRU ZABYTKÓW
- STANOWISKO ARCHEOLOGICZNE
- GRANICA STREFY "A" ŚCISZEJ OCHRONY KONSERWATORSKIEJ
- GRANICA STREFY "B" OCHRONY KONSERWATORSKIEJ
- GRANICA STREFY "C" OCHRONY KONSERWATORSKIEJ
- GRANICA STREFY "D" OCHRONY KONSERWATORSKIEJ
- OBIEKTY ZABYTKOWE WPISANE DO GMINNEJ EWIDENCJI ZABYTKÓW
- KRZYŻE I KAPLICE

GÓRNICZTWO I KOPALINY

- UDOKUMENTOWANE ZŁOŻA SUROWCÓW

ZAGROŻENIE POWODZIOWE

- OBSZARY SZCZEGÓLNEGO ZAGROŻENIA POWODZIĄ, NA KTÓRYCH PRAWDOPODOBIEŃSTWO WYSTĄPIENIA POWODZI JEST WYSOKIE I WYNOŚY 10%
- OBSZARY SZCZEGÓLNEGO ZAGROŻENIA POWODZIĄ, NA KTÓRYCH PRAWDOPODOBIEŃSTWO WYSTĄPIENIA POWODZI JEST ŚREDNIE I WYNOŚY 1%
- WAL PRZECIWPOWODZIOWY

OCHRONA ŚRODOWISKA PRZYRODNICZEGO

- OBSZAR CHRONIONEGO KRAJOBRAZU "BORY NIEMODLIŃSKIE"
- POMNIKI PRZYRODY
- KORYTARZ EKOLOGICZNY "DOLINA NYSY KŁODZKIEJ"
- GZWP NR 338 SUBZBIORNIK PACZKÓW-NIEMODLIN

INNE OGRANICZENIA ZAGOSPODAROWANIA

- STREFA OCHRONY SANITARNEJ WOKÓŁ CMENTARZY (50m)
- STREFA OCHRONY SANITARNEJ WOKÓŁ CMENTARZY (150m)
- STREFA OCHRONY BEZPOŚREDNIEJ UJĘCIA WODY "SKOROSZYCE"